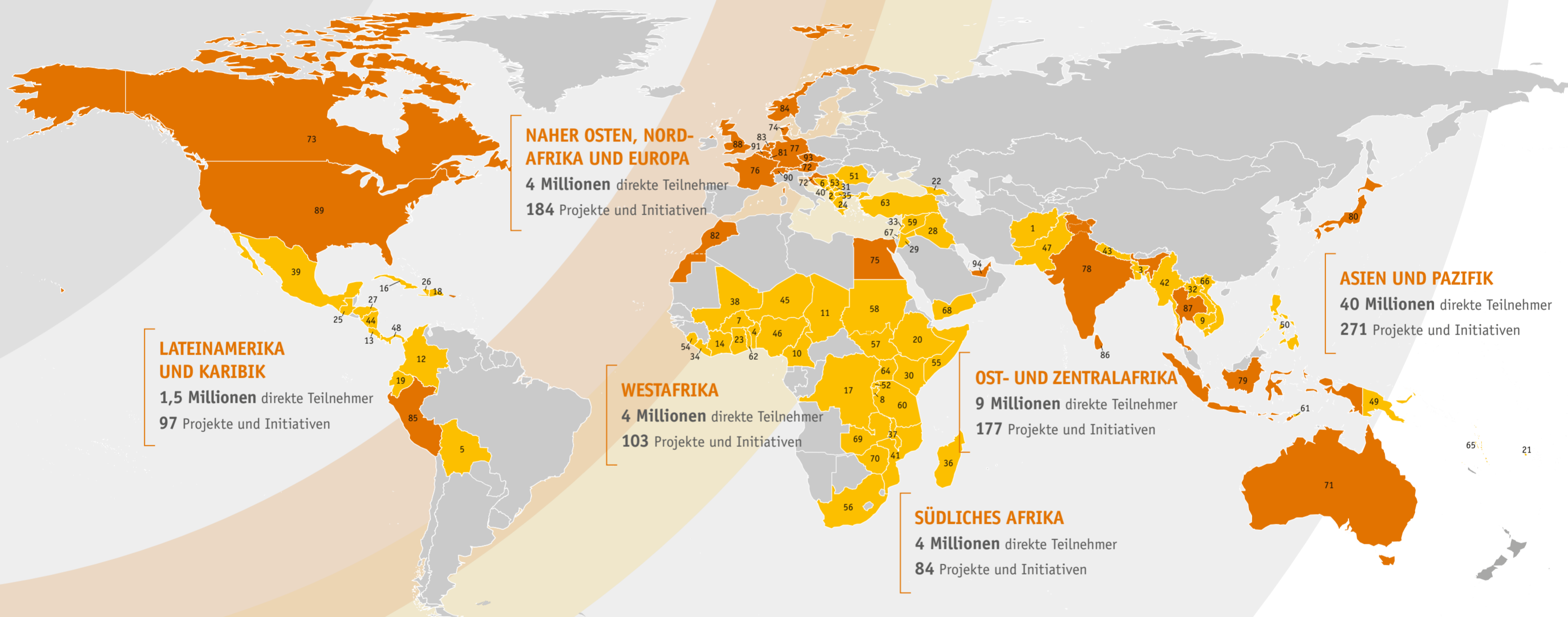


# DIE WELT VON CARE



IM GESCHÄFTSJAHR 2017 ARBEITETE CARE IN **93 LÄNDERN** UND FÜHRTE DABEI **950 ENTWICKLUNGS- UND NOTHILFEPROJEKTE** ZUR BEKÄMPFUNG VON ARMUT DURCH, MIT DENEN **63 MILLIONEN MENSCHEN** DIREKT UNTERSTÜTZTE WURDEN.



## CARES EINSATZLÄNDER IN 2017:

- |                              |  |                               |                             |                           |                       |                                   |
|------------------------------|--|-------------------------------|-----------------------------|---------------------------|-----------------------|-----------------------------------|
| 1. Afghanistan               | 11. Tschad                               | 20. Äthiopien                 | 31. Kosovo                  | 42. Myanmar               | 53. Serbien           | 64. Uganda                        |
| 2. Albanien <sup>¶</sup>     | 12. Kolumbien <sup>¶</sup>               | 21. Fidschi <sup>¶</sup>      | 32. Laos                    | 43. Nepal                 | 54. Sierra Leone      | 65. Vanuatu                       |
| 3. Bangladesch               | 13. Costa Rica <sup>¶</sup>              | 22. Georgien                  | 33. Libanon                 | 44. Nicaragua             | 55. Somalia           | 66. Vietnam                       |
| 4. Benin                     | 14. Elfenbeinküste                       | 23. Ghana                     | 34. Liberia <sup>¶</sup>    | 45. Niger                 | 56. Südafrika         | 67. Westjordanland & Gazastreifen |
| 5. Bolivien                  | 15. Kroatien <sup>¶</sup>                | 24. Griechenland <sup>¶</sup> | 35. Mazedonien <sup>¶</sup> | 46. Nigeria <sup>¶</sup>  | 57. Südsudan          | 68. Jemen                         |
| 6. Bosnien-Herzegowina       | 16. Kuba                                 | 25. Guatemala                 | 36. Madagaskar              | 47. Pakistan              | 58. Sudan             | 69. Sambia                        |
| 7. Burkina Faso <sup>¶</sup> | 17. Demokratische Republik Kongo         | 26. Haiti                     | 37. Malawi                  | 48. Panama <sup>¶</sup>   | 59. Syrien            | 70. Zimbabwe                      |
| 8. Burundi                   | 18. Dominikanische Republik <sup>¶</sup> | 27. Honduras                  | 38. Mali                    | 49. Papua-Neuguinea       | 60. Tansania          |                                   |
| 9. Kambodscha                | 19. Ecuador                              | 28. Irak                      | 39. Mexiko <sup>¶</sup>     | 50. Philippinen           | 61. Osttimor          |                                   |
| 10. Kamerun                  |  | 29. Jordanien                 | 40. Montenegro <sup>¶</sup> | 51. Rumänien <sup>¶</sup> | 62. Togo <sup>¶</sup> |                                   |
|                              |  | 30. Kenia                     | 41. Mosambik                | 52. Ruanda                | 63. Türkei            |                                   |

## MITGLIEDER VON CARE INTERNATIONAL\*\*:

71. Australien
72. Österreich
73. Kanada
74. Dänemark
75. Ägypten
76. Frankreich
77. Deutschland<sup>◇</sup>
78. Indien
79. Indonesien
80. Japan
81. Luxemburg<sup>◇</sup>
82. Marokko
83. Niederlande
84. Norwegen
85. Peru
86. Sri Lanka
87. Thailand
88. Grossbritannien
89. USA

## CARE INTERNATIONAL SEKRETARIAT:

90. Genf, Schweiz<sup>^</sup>
91. Brüssel, Belgien<sup>^</sup>
- New York, USA<sup>^</sup>

## ZWEIGSTELLEN:

- Belgien<sup>∅</sup> (zu CARE France)
92. Tschechische Republik<sup>∅</sup> (zu CARE Österreich)
93. Vereinte Arabische Emirate<sup>∅</sup> (zu CARE USA)

\*\* Mitglieder, Mitgliedskandidaten und Partner von CARE International<sup>1</sup>.

<sup>¶</sup> Eingeschränkte oder temporäre CARE-Präsenz oder Arbeit durch strategische Partnerschaften.

<sup>◇</sup> CARE Deutschland-Luxemburg hat Büros sowohl in Deutschland als auch in Luxemburg.

<sup>^</sup> Die Büros des Sekretariats von CARE International in der Schweiz, in Belgien und in den USA spielen für strategische Aufgaben und die humanitäre Arbeit von CARE eine wichtige Rolle.

<sup>∅</sup> Die Zweigstellen kümmern sich vor allem um Mittelbeschaffung.

<sup>1</sup> Mitglieder, Mitgliedskandidaten und Partner von CARE International können Projekte und Initiativen in ihren Ländern selbst umsetzen.